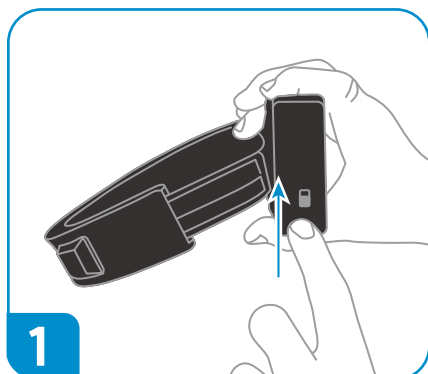
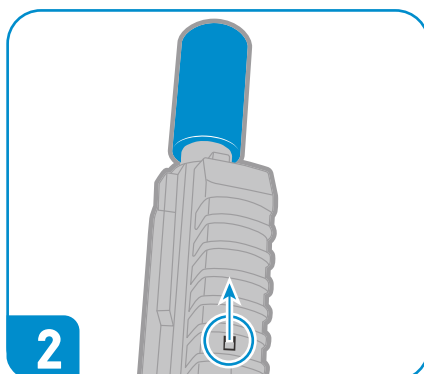


GUIDE DE DÉMARRAGE RAPIDE BRX



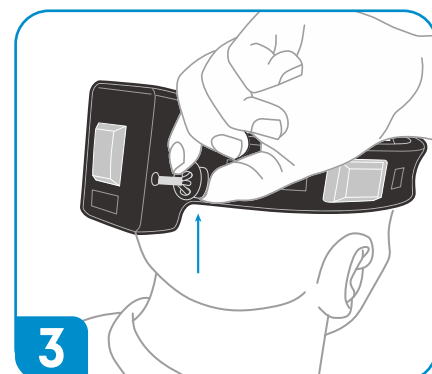
1

Allumez le bandeau avec le petit interrupteur situé sur le côté de la box.



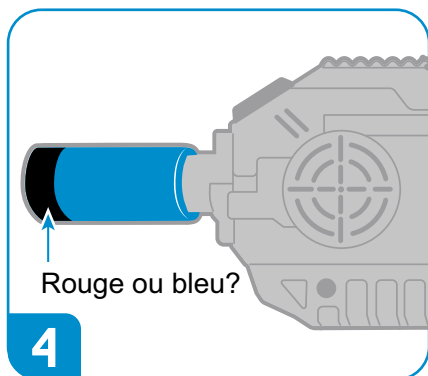
2

Allumez le pistolet laser avec le petit interrupteur en bas.



3

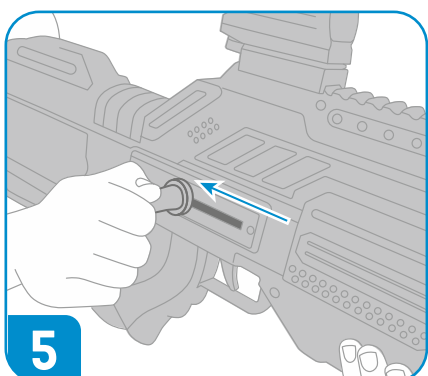
Tournez le bandeau de manière à ce que le renflement soit à l'arrière de votre tête. Tendez ou desserrez le bandeau à l'aide de la chaîne.



4

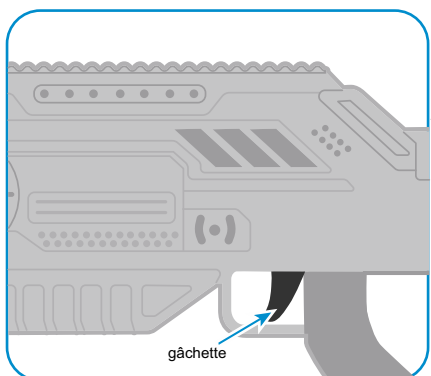
Rouge ou bleu?

Nous avons déjà configuré tous les pistolets laser BRX à l'avance afin que vous puissiez démarrer rapidement. Nos paramètres par défaut sont :
Toutes les pistolets laser avec du ruban rouge sur le canon sont réglés sur "team red", toutes les pistolets avec du ruban bleu sont réglés sur "team blue".
Toutes les armes ont 3 vies. (Vous pouvez être éliminé 3 fois).
Le temps de jeu n'est pas limité.
Le type de pistolet est réglé sur M4 (mitrailleuse standard).
Le niveau sonore est réglé au maximum (5).
La sensibilité des capteurs est réglée sur « mode extérieur ».



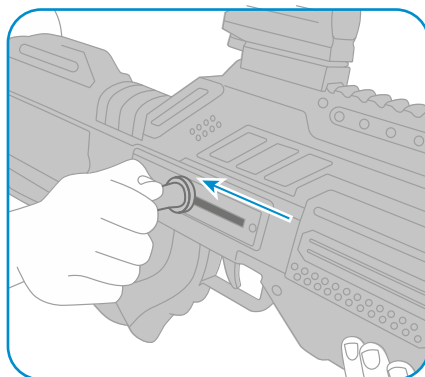
5

Pour commencer, tirez une fois sur la poignée de rechargement.

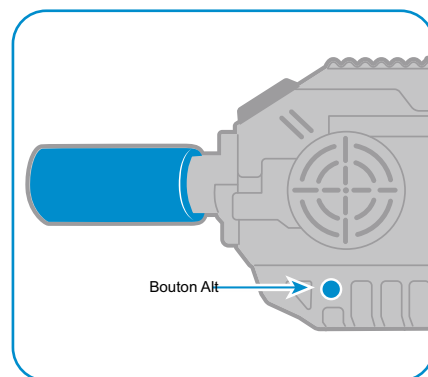


gâchette

Appuyez sur la gâchette pour tirer. Êtes-vous éliminé (1 vie perdue) ? Appuyez ensuite sur la gâchette pour activer la vie suivante.



À court de balles ? Tirez le levier à fond pour recharger.



Bouton Alt

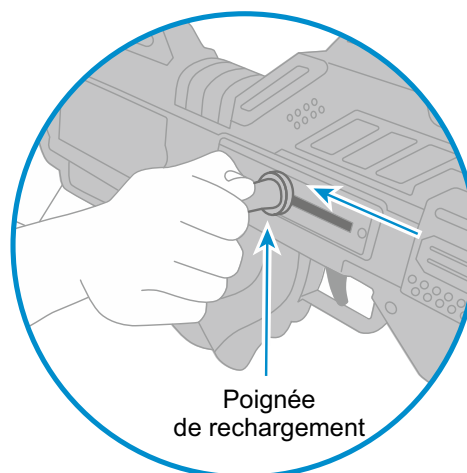
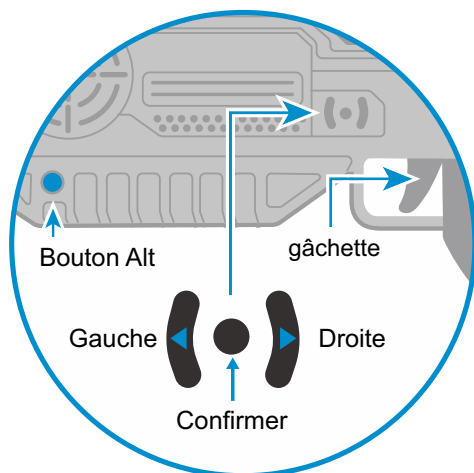
Appuyez sur le bouton Alt pour tirer une grenade.

CONFIGUREZ VOUS-MÊME UN JEU EN 5 ÉTAPES

Vous pouvez également choisir de définir vous-même toutes les options des armes. Vous pouvez choisir parmi 4 types de jeux différents et de nombreuses options.

Vous configurez une arme à feu avec les boutons gauche, droite et confirmez.

Allumez le pistolet, attendez que le son de démarrage s'arrête, puis procédez comme suit :



ÉTAPE 1

Appuyez brièvement sur le bouton Alt pour entendre dans quel réglage de sensibilité se trouve le pistolet, intérieur ou extérieur ? Appuyez longuement sur le bouton Alt pour changer le mode de sensibilité.

Choisissez un type de jeu en appuyant sur le bouton gauche ou droit. Vous pouvez choisir entre :

- Free-for-all (chacun pour soi)
 - Deathmatch (jeu d'équipe en 2 équipes)
 - Survie (jeu de zombies où un groupe absorbe l'autre groupe)
 - Supremacy (jeu avec 3 équipes dans des classes différentes)
- Confirmez le jeu avec le bouton de confirmation.

Modifier les paramètres

Une fois que vous appuyez sur le bouton de confirmation, les paramètres du jeu peuvent changer. Vous pouvez modifier les paramètres suivants : nombre de vies, durée de jeu, temps de réapparition* et volume.

ÉTAPE 2

Maintenant que vous avez choisi le type de jeu. Vous pouvez choisir la couleur ou la faction de l'équipe. (Choisissez avec les boutons gauche et droit, validez avec le bouton valider.)

ÉTAPE 3

Appuyez plusieurs fois sur la gâchette pour choisir votre arme ou votre personnage. (Cela dépend du type de jeu choisi.)

ÉTAPE 4

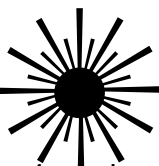
Dans certains modes de jeu, vous pouvez utiliser le bouton Alt pour tirer une grenade ou soigner un joueur. Sélectionnez la fonction souhaitée du bouton Alt en appuyant plusieurs fois sur ce bouton. (Ce n'est pas possible avec tous les types de jeux)

Dans certains modes de jeu, cela ne fonctionne pas

ÉTAPE 5

Tirez le levier de recharge pour démarrer le jeu ! (Utilisez-le pendant le jeu pour recharger les balles)

*Temps de réapparition = si vous êtes KO, vous pouvez décider d'activer la vie suivante et ainsi rejoindre la partie (en appuyant sur la gâchette). Le temps de réapparition est le nombre de secondes que vous devez attendre avant de pouvoir rejoindre la partie. Si vous désactivez le temps de réapparition, vous pouvez immédiatement rejoindre une partie à nouveau.



LOCATION LASERGAME

Les pistolets laser BRX vous permettent de choisir entre 4 modes de jeu différents. Le free-for-all (chacun pour soi) et le deathmatch (jeu en équipe) sont les plus simples, commencez par ceux-ci.

TYPE DE JEU

BATTLELINES



FREE FOR ALL

Tout le monde contre tout le monde ! Soyez le dernier à remporter la partie.



VIES*

(utilisez les touches fléchées)

UNLIMITED 1, 3, 5, 10, 15

DEFAULT SETTING



TEMPS DE JEU*

(utilisez les touches fléchées)

OFF, 5 10 15, 20, 30

DEFAULT SETTING



TEMPS DE RÉAPPARITION*

(Délai avant de pouvoir rejoindre le jeu à nouveau)

OFF 15 30 60, RAMP 45, RAMP 90

DEFAULT SETTING



VOLUME

(utilisez les touches fléchées)

1, 2, 3 4 5

DEFAULT SETTING

CHOISISSEZ VOTRE ARME

(Utilisez la gâchette)



TAC-87	
DAMAGE	120-40
ACCURACY	95-80
RATE OF FIRE	150
MAGAZINE	8



M-4	
DAMAGE	24
ACCURACY	96-91
RATE OF FIRE	545
MAGAZINE	30



MG-7	
DAMAGE	38
ACCURACY	66-45
RATE OF FIRE	342
MAGAZINE	75



SMG-X3	
DAMAGE	25
ACCURACY	96-88
RATE OF FIRE	545
MAGAZINE	26



SR-100	
DAMAGE	140
ACCURACY	100-90
RATE OF FIRE	44
MAGAZINE	4

TYPE DE JEU

BATTLELINES



DEATH MATCH

Un jeu d'équipe; rouge contre bleu. Par défaut, toutes les armes sont réglées dans ce mode.



VIES*

(utilisez les touches fléchées)

UNLIMITED, 1, 3, 5 10 15

DEFAULT SETTING



TEMPS DE JEU*

(utilisez les touches fléchées)

OFF, 5 10 15, 20, 30

DEFAULT SETTING



TEMPS DE RÉAPPARITION*

(Délai avant de pouvoir rejoindre le jeu à nouveau)

OFF, 15 30 60, RAMP 45, RAMP 90

DEFAULT SETTING



VOLUME

(utilisez les touches fléchées)

1, 2, 3, 4 5

DEFAULT SETTING

CHOISISSEZ VOTRE ÉQUIPE

(utilisez les touches fléchées)



BRAVO



ALPHA

CHOISISSEZ UN SUPPLÉMENT

(Utilisez le bouton Alt)



Grenade Launcher



Med Kit



Body Armor



Extended Mags



Concussion Grenade

CHOISISSEZ VOTRE ARME

(Utilisez la gâchette)



TAC-87	
DAMAGE	120-40
ACCURACY	95-80
RATE OF FIRE	150
MAGAZINE	8



M-4	
DAMAGE	24
ACCURACY	96-91
RATE OF FIRE	545
MAGAZINE	30



MG-7	
DAMAGE	38
ACCURACY	66-45
RATE OF FIRE	342
MAGAZINE	75



SMG-X3	
DAMAGE	25
ACCURACY	96-88
RATE OF FIRE	545
MAGAZINE	26

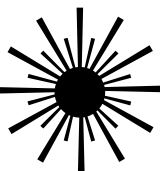


SR-100	
DAMAGE	140
ACCURACY	100-90
RATE OF FIRE	44
MAGAZINE	4

*Vies : le nombre de fois que vous pouvez revenir au jeu après avoir été éliminé. Par exemple : avec 5 vies vous pouvez être éliminé 5 fois avant de devoir arrêter définitivement de jouer.

*Temps de jeu : vous pouvez définir à l'avance la durée maximale du jeu.

*Temps de réapparition : le nombre de secondes que vous devez attendre avant de pouvoir rejoindre la partie. Après avoir été éliminé (et perdu 1 vie)



CONSEILS ET FAITS

1) Chaque bandeau est spécialement conçu pour une arme. Vous ne pouvez donc utiliser le bandeau n°1 qu'avec le pistolet n°1.

2) Les pistolets laser Brx ont de la mémoire. Lorsque vous avez terminé les réglages et tiré le levier de rechargement pour démarrer le jeu, les paramètres choisis seront enregistrés.

La prochaine fois que vous éteindrez et rallumerez le pistolet et que vous tirerez le levier de rechargement immédiatement après, le jeu démarrera avec les paramètres que vous avez choisis la dernière fois.

3) Définir un temps de réapparition permet à un joueur de rejoindre le jeu après avoir attendu x secondes. Si vous désactivez le temps de réapparition, un joueur peut immédiatement revenir au jeu. Un joueur ne peut participer à nouveau que s'il a encore des vies. (Chaque fois que vous êtes KO, vous perdez 1 vie).

4) Vous pouvez vous assurer que les joueurs ne peuvent pas modifier les paramètres même s'ils redémarrent le pistolet. Vous pouvez le faire de 2 manières :

-Vous pouvez vous assurer que le joueur ne peut modifier aucun paramètre (pas même le type de jeu) :

Allumez le pistolet, attendez que tous les sons soient émis. Appuyez ensuite simultanément sur les boutons gauche, droite et confirmez. L'arme indique désormais "secondaire".

-Vous pouvez vous assurer que le joueur ne peut modifier que le type de jeu, mais pas les paramètres.

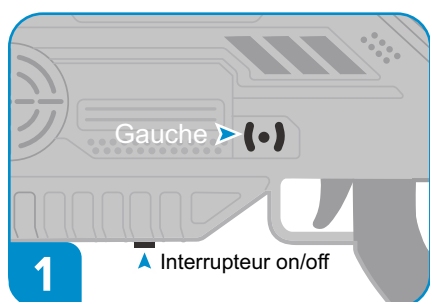
Pour cela, appuyez uniquement sur les boutons gauche et droit (et non sur le bouton de confirmation). Le pistolet indique désormais « primaire »

Pour modifier à nouveau les paramètres, appuyez à nouveau sur la combinaison de touches (le pistolet indique alors « standard »).

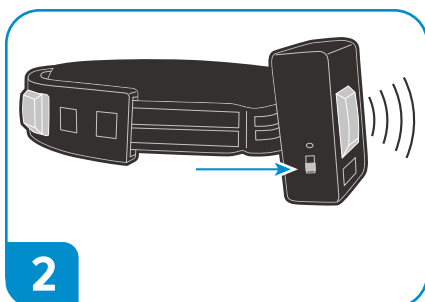
Si vous possédez un pistolet avec un bandeau velcro, vous devez également appuyer sur la touche « alt » pour ces combinaisons de touches.

MODE ENTRAÎNEMENT

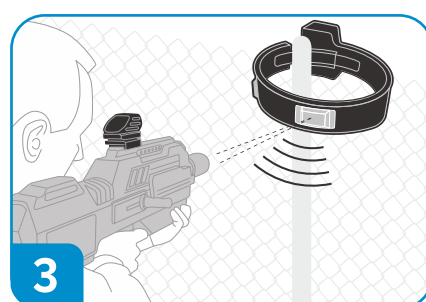
Les pistolets laser BRX disposent d'un mode entraînement. Dans ce mode, le bandeau ne se connecte pas au pistolet, mais vous pouvez l'utiliser comme cible.



1 Pour activer le mode entraînement, allumez le pistolet tout en maintenant la touche fléchée gauche enfoncée. Maintenez la touche fléchée enfoncée jusqu'à ce que le pistolet indique « MODE CIBLE ».



2 Maintenant, mettez le bandeau. Le bandeau ne se connectera plus au pistolet laser.



3 Placez ou accrochez le bandeau quelque part sur la zone d'entraînement. Lorsque vous touchez le bandeau, il s'allume en vert.