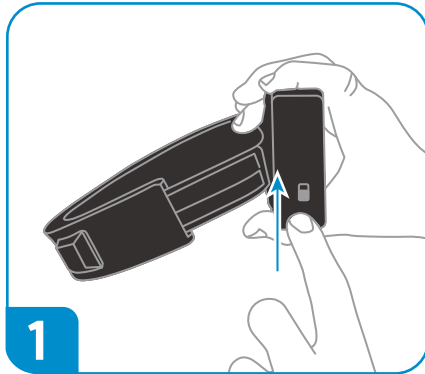
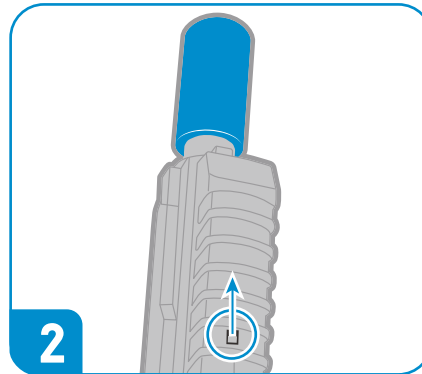


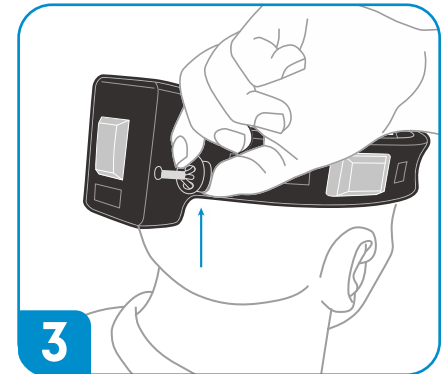
BRX SNELSTARTGIDS



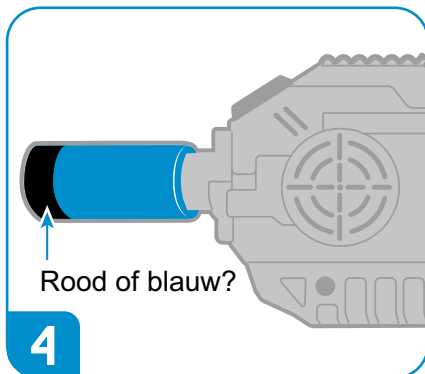
1 Zet de hoofdband aan met de kleine schakelaar aan de zijkant van het bakje.



2 Zet het lasergeweer aan met de kleine schakelaar aan de onderkant.

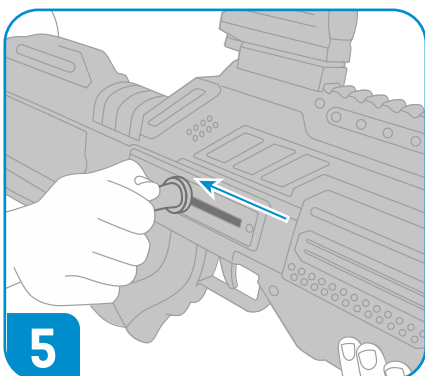


3 Draai de hoofdband zodat de verdikking aan de achterkant van je hoofd zit. Span of los de hoofdband m.b.v. het touwtje.

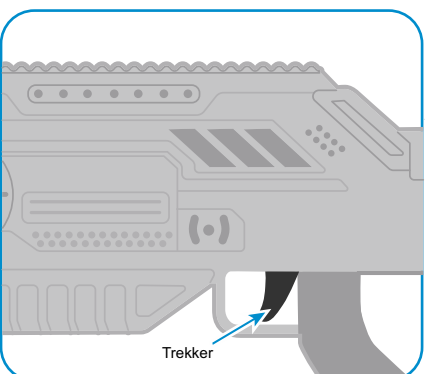


Wij hebben alle BRX-lasergeweren al op voorhand ingesteld zodat jij snel kan starten. Onze standaard instellingen zijn:

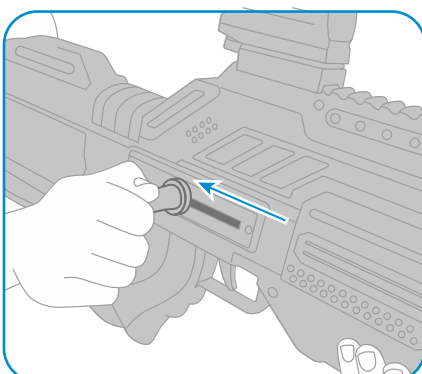
- Alle lasergeweren met rode tape op de loop zijn ingesteld op „team rood“, alle geweren met blauwe tape op „team blauw“.
- Alle geweren hebben 3 levens. (Je kan 3 keer worden uitgeschakeld.)
- De speeltijd is niet gelimiteerd.
- Het geweerstype is ingesteld op M4 (standaard machinegeweer).
- Het geluidsniveau is ingesteld op het maximum (5).
- De gevoeligheid van de sensors is ingesteld op „outdoor modus“.



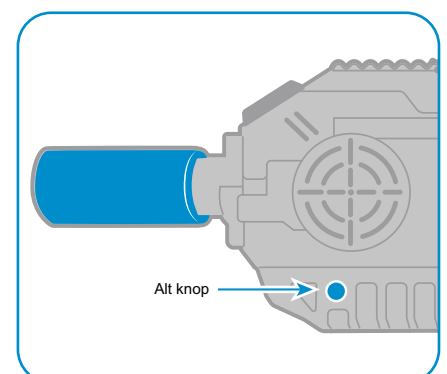
Om te starten trek je 1 keer aan de herlaadhendel.



Druk op de trekker om te schieten. Ben je uitgeschakeld (1 leven verloren)? Druk dan op de trekker om het volgende leven te activeren.



Kogels op? Trek de hendel helemaal naar achter om te herladen.



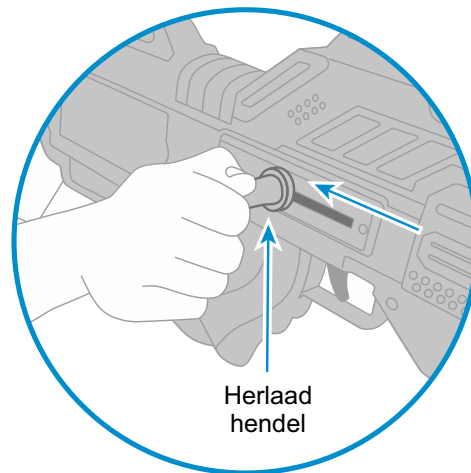
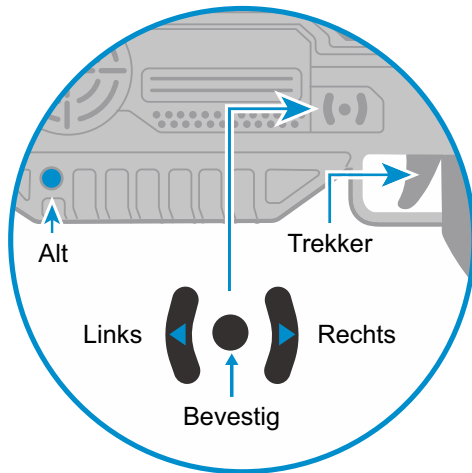
Druk op de Alt-knop om een granaat af te vuren.

ZELF EEN SPEL INSTELLEN IN 5 STAPPEN

Je kan er ook voor kiezen om zelf alle opties van de geweren in te stellen. Je kan kiezen uit 4 verschillende speltypes en tal van opties.

Je stelt een geweer in met de linker-, rechter- en bevestigingsknoppen.

Zet het geweer aan, wacht tot het opstartgeluid is gestopt en ga als volgt te werk:



STAP 1

Druk kort op de **Alt**-knop om te horen in welke **gevoeligheidsstand** het geweer zit, indoor of outdoor? Druk lang op de Alt-knop om de **gevoeligheidsstand** te wijzigen.

Kies een speltype door op de linker- of rechterknop te drukken.

Je kan kiezen tussen:

- Free-for-all (iedereen tegen iedereen)
- Deathmatch (teamspel in 2 teams)
- Survival (zombie spel waar één groep de andere groep opsloort)
- Supremacy (spel met 3 teams in verschillende klassen)

Bevestig het spel met de **bevestigingsknop**.

Instellingen veranderen (druk op de bevestigingsknop i.p.v. de trekker)

Als je op de bevestigingsknop hebt gedrukt kan je de instellingen van het spel veranderen. Je kan de volgende instellingen veranderen: aantal levens, speltijd, respawn tijd* en volume.

STAP 2

Nu dat je het speltype hebt gekozen, kan je de **teamkleur of factie** kiezen. (kies met de **linker-** en **rechterknop**, bevestig met de **bevestigingsknop**.)

STAP 3

Druk herhaaldelijk op de **trekker** om je **wapen** of **karakter** te kiezen. (Dit is afhankelijk van het gekozen speltype.)

STAP 4

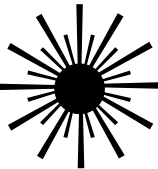
Bij sommige speltypes kan je de Alt-knop gebruiken om een **granaat** af te vuren of een speler te **genezen**. Selecteer de gewenste functie **van de Alt-knop door herhaaldelijk op deze knop te drukken**. (Dit is niet mogelijk bij alle speltypes.)

In sommige speltypes werkt dit niet

STAP 5

Trek de **herlaadhendel** naar achter om het spel te starten! (Gebruik deze tijdens het spel om kogels te herladen.)

***Respawntijd** = als je bent uitgeschakeld, kan je beslissen om het volgende leven te activeren en zo opnieuw mee te doen aan het spel (door op de trekker te duwen). De respawn tijd is het aantal seconden dat je moet wachten om terug deel te kunnen nemen aan het spel. Als je de respawn tijd uitschakelt, kan je onmiddellijk terug mee doen aan het spel.



Met BRX-lasergeweren kan je kiezen tussen 4 verschillende speltypes. free-for-all (iedereen tegen iedereen) en deathmatch (teamspel) zijn de makkelijkste, begin hiermee.

SPELTYPE

BATTLELINES



FREE FOR ALL

Iedereen tegen iedereen! Blijf als laatste over om het spel te winnen.



LEVENS*

(gebruik de pijltoetsen)

UNLIMITED 1, 3, 5, 10, 15

DEFAULT SETTING



SPEELTIJD*

(gebruik de pijltoetsen)

OFF, 5 10 15, 20, 30

DEFAULT SETTING



RESPAWNTIJD*

(Tijd tot je terug mee kan doen aan het spel)

OFF 15 30 60, RAMP 45, RAMP 90

DEFAULT SETTING



VOLUME

(gebruik de pijltoetsen)

1, 2, 3 4 5

DEFAULT SETTING

KIES JE WAPEN

(Gebruik de trekker)



| | | | |
|---------------|--------|----------|-------|
| TAC-87 | | | |
| DAMAGE | 120-40 | ACCURACY | 95-80 |
| RATE OF FIRE | 150 | MAGAZINE | 8 |



| | | | |
|--------------|-----|----------|-------|
| M-4 | | | |
| DAMAGE | 24 | ACCURACY | 96-91 |
| RATE OF FIRE | 545 | MAGAZINE | 30 |



| | | | |
|--------------|-----|----------|-------|
| MG-7 | | | |
| DAMAGE | 38 | ACCURACY | 66-45 |
| RATE OF FIRE | 342 | MAGAZINE | 75 |



| | | | |
|---------------|-----|----------|-------|
| SMG-X3 | | | |
| DAMAGE | 25 | ACCURACY | 96-88 |
| RATE OF FIRE | 545 | MAGAZINE | 26 |



| | | | |
|---------------|-----|----------|--------|
| SR-100 | | | |
| DAMAGE | 140 | ACCURACY | 100-90 |
| RATE OF FIRE | 44 | MAGAZINE | 4 |

SPELTYPE

BATTLELINES



DEATH MATCH

Een teamspel; rood tegen blauw. Standaard zijn alle geweren ingesteld in dit speltype.



LEVENS*

(gebruik de pijltoetsen)

UNLIMITED, 1, 3, 5 10 15

DEFAULT SETTING



SPEELTIJD*

(gebruik de pijltoetsen)

OFF, 5 10 15, 20, 30

DEFAULT SETTING



RESPAWNTIJD*

(Tijd tot je terug mee kan doen aan het spel)

OFF, 15 30 60, RAMP 45, RAMP 90

DEFAULT SETTING



VOLUME

(gebruik de pijltoetsen)

1, 2, 3, 4 5

DEFAULT SETTING

KIES JE TEAM

(Gebruik de pijltoetsen)



BRAVO



ALPHA

KIES EEN EXTRA

(Gebruik de Alt-knop)



Grenade Launcher



Med Kit



Body Armor



Extended Mags



Concussion Grenade

KIES JE WAPEN

(Gebruik de trekker)



| | | | |
|---------------|--------|----------|-------|
| TAC-87 | | | |
| DAMAGE | 120-40 | ACCURACY | 95-80 |
| RATE OF FIRE | 150 | MAGAZINE | 8 |



| | | | |
|--------------|-----|----------|-------|
| M-4 | | | |
| DAMAGE | 24 | ACCURACY | 96-91 |
| RATE OF FIRE | 545 | MAGAZINE | 30 |



| | | | |
|--------------|-----|----------|-------|
| MG-7 | | | |
| DAMAGE | 38 | ACCURACY | 66-45 |
| RATE OF FIRE | 342 | MAGAZINE | 75 |



| | | | |
|---------------|-----|----------|-------|
| SMG-X3 | | | |
| DAMAGE | 25 | ACCURACY | 96-88 |
| RATE OF FIRE | 545 | MAGAZINE | 26 |

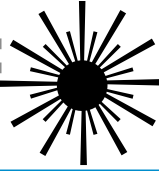


| | | | |
|---------------|-----|----------|--------|
| SR-100 | | | |
| DAMAGE | 140 | ACCURACY | 100-90 |
| RATE OF FIRE | 44 | MAGAZINE | 4 |

*Levens: het aantal keer dat je kan terugkomen in het spel na uitschakeling. Bv: bij 5 levens kan je 5 keer uitgeschakeld worden voordat je definitief moet stoppen met spelen.

*Speeltijd: je kan op voorhand instellen hoe lang het spel maximaal kan duren.

*Respawntijd: het aantal seconden dat je moet wachten voor je terug mee kan doen aan het spel, nadat je bent uitgeschakeld (en 1 leven hebt verloren).



SPELTYPE

FACTION WARS



SUPREMACY

Een spel waarin 3 teams (facties) tegen elkaar vechten. Elk team heeft verschillende personages/klassen.

| | | | |
|--|--|--|---|
|  LEVENS* (gebruik de pijltoetsen) UNLIMITED 1, 3, 5 10 15 <small>DEFAULT SETTING</small> |  SPEELTIJD* (gebruik de pijltoetsen) OFF 5 10 15, 20, 30 <small>DEFAULT SETTING</small> |  RESPAWNTIJD* (Tijd voor je terug kan mee doen aan het spel) OFF 15, 30, 60, RAMP 45, RAMP 90 <small>DEFAULT SETTING</small> |  VOLUME (gebruik de pijltoetsen) 1, 2, 3, 4 5 <small>DEFAULT SETTING</small> |
|--|--|--|---|

KIES JE FRACHTIE

(Gebruik de pijltoetsen)

RESISTANCE (ROOD)

NEXUS (BLAUW)

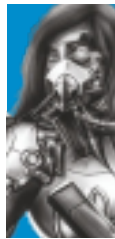
VANGUARD (GROEN)

▼ Druk op de trekker om een klasse te kiezen ▼



SOLDIER (OFFENSE)
 Soldier carries an automatic rifle with a secondary shotgun to take down enemies at close range.

| | |
|--------------|-----|
| MAG CAPACITY | 30 |
| DAMAGE | 22 |
| HEALTH | 100 |
| ARMOR | 50 |



GUARDIAN (SUPPORT)
 The Guardian is equipped with a charge-up plasma rifle and can repair shields with a shield regenerator.

| | |
|--------------|--------|
| MAG CAPACITY | 50 |
| DAMAGE | 20-100 |
| HEALTH | 75 |
| SHIELD | 125 |



VIPER (OFFENSE)
 Viper deals damage with a poison burst rifle and can launch grenades to poison a group of enemies.

| | |
|--------------|-----|
| MAG CAPACITY | 16 |
| DAMAGE | 25 |
| HEALTH | 125 |
| ARMOR | 25 |



MEDIC (SUPPORT)
 The Medic is equipped with a fully automatic sub machine gun and medi-gel pulse to heal allies.

| | |
|--------------|-----|
| MAG CAPACITY | 30 |
| DAMAGE | 21 |
| HEALTH | 100 |
| ARMOR | 40 |



MARAUDER (OFFENSE)
 Marauder attacks with an energy rifle and uses adrenaline packs to boost his rate of fire.

| | |
|--------------|-----|
| MAG CAPACITY | 32 |
| DAMAGE | 23 |
| HEALTH | 75 |
| SHIELD | 150 |



TECHNICIAN (SUPPORT)
 Technician wields an incendiary rifle that can set enemies ablaze and can heal over time with medi-gel rounds.

| | |
|--------------|-----|
| MAG CAPACITY | 8 |
| DAMAGE | 28 |
| HEALTH | 125 |
| ARMOR | 30 |



HEAVY (TANK)
 The Heavy carries a heavy machine gun and can boost the attack power of nearby allies with rally ability.

| | |
|--------------|-----|
| MAG CAPACITY | 75 |
| DAMAGE | 38 |
| HEALTH | 100 |
| ARMOR | 75 |



SENTINAL (TANK)
 Sentinal lays down fire with a energy gatling gun and can stun a group of enemies with an EMP blast.

| | |
|--------------|-----|
| MAG CAPACITY | 100 |
| DAMAGE | 25 |
| HEALTH | 75 |
| SHIELD | 175 |



WRAITH (TANK)
 The Wraith is equipped with a cryo-rifle and can launch frost-grenades that slows the enemy attack speed.

| | |
|--------------|-----|
| MAG CAPACITY | 32 |
| DAMAGE | 25 |
| HEALTH | 125 |
| ARMOR | 50 |

SPELTYPE

SURVIVAL GAMES



SURVIVAL

Dit is een teamspel. Geïnfekteerde spelers tegen overlevers. Geïnfekteerde spelers proberen overlevers uit te schakelen. Als een overlevener is uitgeschakeld, wordt deze ook een geïnfekteerde.

| | | | |
|--|--|--|---|
|  LEVENS* (gebruik de pijltoetsen) UNLIMITED 1, 3, 5 10 15 <small>DEFAULT SETTING</small> |  SPEELTIJD* (gebruik de pijltoetsen) OFF 5 10 15, 20, 30 <small>DEFAULT SETTING</small> |  RESPAWNTIJD* (Tijd voor je terug kan mee doen aan het spel) OFF 15, 30, 60, RAMP 45, RAMP 90 <small>DEFAULT SETTING</small> |  VOLUME (gebruik de pijltoetsen) 1, 2, 3, 4 5 <small>DEFAULT SETTING</small> |
|--|--|--|---|

KIES JE TEAM

(Gebruik de pijltoetsen)

INFECTED

HUMAN

KIES JE WAPEN

(Gebruik de trekker)

TAC-87

| | | | |
|--------------|--------|----------|-------|
| DAMAGE | 120-40 | ACCURACY | 95-80 |
| RATE OF FIRE | 150 | MAGAZINE | 8 |

M-4

| | | | |
|--------------|-----|----------|-------|
| DAMAGE | 24 | ACCURACY | 96-91 |
| RATE OF FIRE | 545 | MAGAZINE | 30 |

MG-7

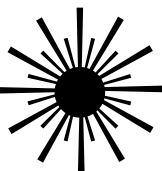
| | | | |
|--------------|-----|----------|-------|
| DAMAGE | 38 | ACCURACY | 66-45 |
| RATE OF FIRE | 342 | MAGAZINE | 75 |

SMG-X3

| | | | |
|--------------|-----|----------|-------|
| DAMAGE | 25 | ACCURACY | 96-88 |
| RATE OF FIRE | 545 | MAGAZINE | 26 |

SR-100

| | | | |
|--------------|-----|----------|--------|
| DAMAGE | 140 | ACCURACY | 100-90 |
| RATE OF FIRE | 44 | MAGAZINE | 4 |



TIPS EN WEETJES

1) Elke hoofdband is speciaal gemaakt voor één geweer. Je kan hoofdband nr. 1 dus enkel gebruiken met geweer nr. 1.

2) Brx-lasergeweren hebben een geheugen. Als je de instellingen hebt voltooid en de herlaadhendel naar achter trekt om het spel te starten, slaat hij de gekozen instellingen op. De volgende keer dat je het geweer uit en terug aan zet en direct hierna aan de herlaadhendel trekt, start hij een spel met de instellingen die je vorige keer hebt gekozen.

3) Als je een respawn tijd instelt kan een speler terug meedoen aan het spel nadat hij x-aantal seconden heeft gewacht. Als je de respawn tijd uit zet kan een speler onmiddellijk terug mee doen aan het spel. Een speler kan enkel opnieuw meedoen als hij nog levens heeft. (Telkens als je wordt uitgeschakeld, verlies je 1 leven.)

4) Je kan ervoor zorgen dat de spelers niet aan de instellingen kunnen prutsen, ook al starten ze het geweer opnieuw op. Je kan dit op 2 manieren doen:

-Je kan ervoor zorgen dat de speler geen enkele instelling kan veranderen (Zelf het speltype niet.): start het geweer op en wacht tot alle geluiden zijn afgespeeld. Druk hierna tegelijk op de linker-, rechter- en bevestigingsknop. Het geweer zegt nu „secondary“.

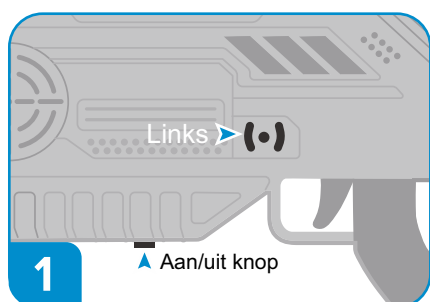
-Je kan ervoor zorgen dat de speler enkel het speltype kan veranderen, maar niet de instellingen. Druk hiervoor enkel op de linker- en rechterknop (en niet op de bevestigingsknop). Het geweer zegt nu „primary“

Om opnieuw de instellingen te kunnen veranderen druk je nogmaals op de knoppencombinatie (Het geweer zegt dan „standard“.)

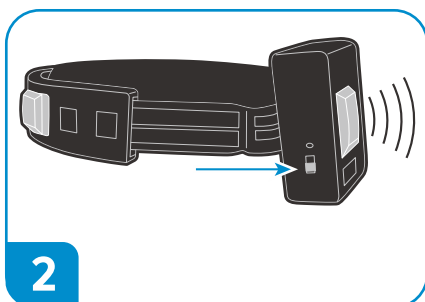
Als je een geweer hebt met een velcrohoofdband, moet je bij deze knoppencombinaties ook nog de alt-knop indrukken.

OEFENMODUS

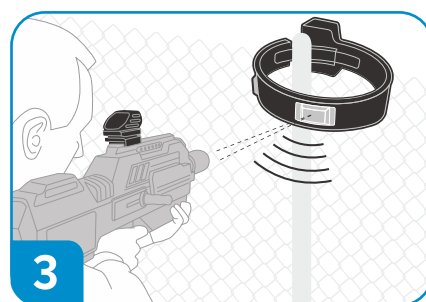
De BRX-lasergeweren hebben een oefenmodus. In deze modus maakt de hoofdband geen verbinding met het geweer, maar kan je het als doelwit gebruiken.



1 Om de oefenmodus te activeren, zet je het geweer aan terwijl je de linker pijltoets ingedrukt houdt. Hou de pijltoets ingedrukt tot het geweer „TARGET MODE “ zegt.



2 Zet nu de hoofdband aan. De hoofdband zal nu geen verbinding maken met het lasergeweer.



3 Leg of hang de hoofdband ergens op het oefenterrein. Als je de hoofdband raakt, licht hij groen op.